

NUMERO DOPPIO DA COLLEZIONE • LA CLASSIFICA DEI MIGLIORI TV SHOW DEL MONDO



MONDI FANTASTICI/2

## Fiabe pop

### Mark Ryden e Marion Peck portano in Italia la loro arte

DI ROBERTO CROCI A.K.A. LA BESTIA

**M**ichael Jackson lo scelse per creare la copertina di *Dangerous* del 1990. Cinque anni dopo apparve sul radar della scena low brow californiana con la prima mostra alla Sonoma La Luz de Jesus Gallery a East L.A. Ottobre 1997, due anni dopo, eccomi in quel di Pinerolo al primo solo show di Mark Ryden, il famoso *The Meat Show*, dove tutte le opere (comprese le comics, fatte a mano) sono andate a ruba nella serata di inaugurazione, con vere lotte a colpi di decine di migliaia di dollari da parte di celebri come Leonardo DiCaprio e Christina Ricci o Mark Parker, CEO di Nike. Per Marion Peck, cresciuta a Seattle, con studi a N.Y. e Roma, giulotto è il primo show a L.A., circa 100 anni fa, quando si insediava della California e dei disegni di Ryden che nei suoi sul

**MARION:** Dipingo tutti i giorni. Ho bisogno di calma assoluta, zero telefonate o interruzioni. A volte impiego ore per perfezionare un dettaglio che ritengo importante. Sono molto invidiosa di tutti quegli artisti che riescono a creare velocemente il mio è un processo lento, passo ore e ore in ogni mio quadro, a volte anche mesi.

**FONTE DI ISPIRAZIONE?**

**MARIE:** Colleziono libri antichi per bambini, giocattoli, fotografie, scheloni, strumenti medici vintage, cartoline e tutti i bratti e ritratti di Lincoln che riesco a trovare. Avevo un viso molto particolare, è fantastico da dipingere. Ci sono molti significati simbolici nella mia arte, credo che la fonte di ispirazione più interessante dell'arte nasce al di fuori della coscienza dell'artista, ha un significato molto più potente quando è inconscio.

MONDI FANTASTICI/2

## Fiabe pop

### Mark Ryden e Marion Peck portano in Italia la loro arte

DI ROBERTO CROCI A.K.A. LA BESTIA

**M**ichael Jackson lo scelse per creare la copertina di *Dangerous* del 1990. Cinque anni dopo apparve sul radar della scena low brow californiana con la prima mostra alla Sonoma La Luz de Jesus Gallery a East L.A. Ottobre 1997, due anni dopo, eccomi in quel di Pinerolo al primo solo show di Mark Ryden, il famoso *The Meat Show*, dove tutte le opere (comprese le comics, fatte a mano) sono andate a ruba nella serata di inaugurazione, con vere lotte a colpi di decine di migliaia di dollari da parte di celebri come Leonardo DiCaprio e Christina Ricci o Mark Parker, CEO di Nike. Per Marion Peck, cresciuta a Seattle, con studi a N.Y. e Roma, giulotto è il primo show a L.A., circa 100 anni fa, quando si insediava della California e dei disegni di Ryden che nei suoi sul

**MARION:** Dipingo tutti i giorni. Ho bisogno di calma assoluta, zero telefonate o interruzioni. A volte impiego ore per perfezionare un dettaglio che ritengo importante. Sono molto invidiosa di tutti quegli artisti che riescono a creare velocemente il mio è un processo lento, passo ore e ore in ogni mio quadro, a volte anche mesi.

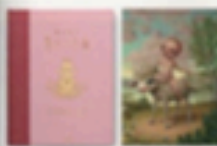
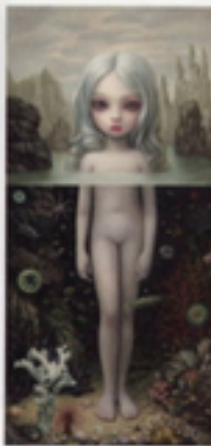
**FONTE DI ISPIRAZIONE?**

**MARIE:** Colleziono libri antichi per bambini, giocattoli, fotografie, scheloni, strumenti medici vintage, cartoline e tutti i bratti e ritratti di Lincoln che riesco a trovare. Avevo un viso molto particolare, è fantastico da dipingere. Ci sono molti significati simbolici nella mia arte, credo che la fonte di ispirazione più interessante dell'arte nasce al di fuori della coscienza dell'artista, ha un significato molto più potente quando è inconscio.

**MARION:** Dipingo tutti i giorni. Ho bisogno di calma assoluta, zero telefonate o interruzioni. A volte impiego ore per perfezionare un dettaglio che ritengo importante. Sono molto invidiosa di tutti quegli artisti che riescono a creare velocemente il mio è un processo lento, passo ore e ore in ogni mio quadro, a volte anche mesi.

**FONTE DI ISPIRAZIONE?**

**MARIE:** Colleziono libri antichi per bambini, giocattoli, fotografie, scheloni, strumenti medici vintage, cartoline e tutti i bratti e ritratti di Lincoln che riesco a trovare. Avevo un viso molto particolare, è fantastico da dipingere. Ci sono molti significati simbolici nella mia arte, credo che la fonte di ispirazione più interessante dell'arte nasce al di fuori della coscienza dell'artista, ha un significato molto più potente quando è inconscio.



Scenari pop & creature fantastiche

Il primo show di Mark Ryden a Los Angeles, nel 1997, fu un successo. L'artista, che ha lavorato per anni a Seattle, si era trasferito in California e aveva aperto una galleria a East Los Angeles. Il suo stile è molto particolare, con figure stilizzate e colori vivaci. In questo dipinto, un bambino con una corona siede su un trono, circondato da fiori e altri elementi fantastici.

